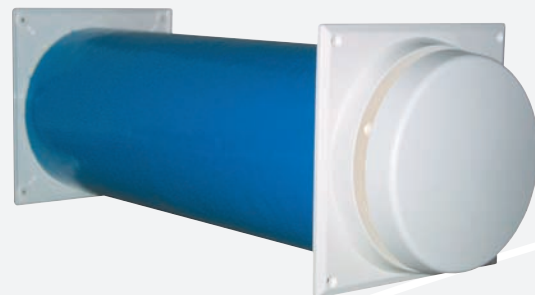


Fresh 100 Thermo-dB

Přívodní prvek vzduchu



- Vestavěný termostat
- Ochrana proti vniknutí vody
- Regulované množství přívodního vzduchu
- Kompletní řada příslušenství



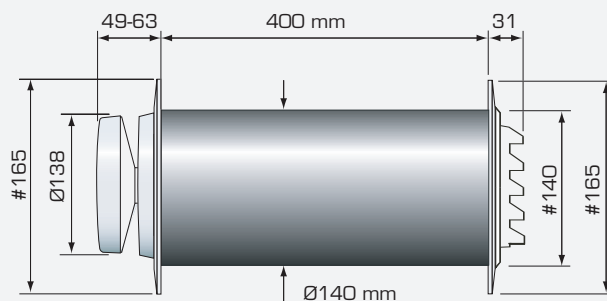
Přívodní prvek vzduchu je ideální pro místnosti, chaty a jiné objekty přechodně využívané. Zabudovaný termostat mění velikost otvoru pro přívod vzduchu v závislosti na venkovní teplotě. Při snížení venkovní teploty se objemový průtok vzduchu sníží, při zvýšení teploty dojde k jeho navýšení.

Přívodní prvek vzduchu je standardně dodáván s prachovým filtrem a ochranou proti vniknutí zkondenzované vody.

Technická data:

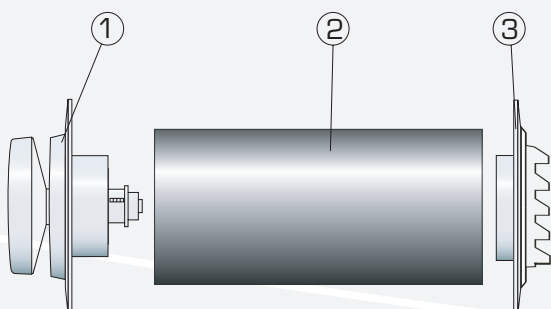
Objemový průtok vzduchu:	7,5 l/s při 10 Pa
Velikost otvoru:	Ø 150 mm
Materiál:	ABS plast (recyklovatelný)
Barva:	White, RAL 9010
Útlum hluku Dn,e,w:	33 dB

Rozměry Fresh 100 Thermo-dB



Specifikace

Produkt	Popis	Obj. číslo
Fresh 100 thermodB	kompletní přívodní prvek vzduchu	800015
Vnitřní část (1)	vnitřní část včetně plastového krytu # 165 mm	870014
Potrubí (2)	potrubí s izolací proti hluku Ø 98/140×400 mm	855004
Venkovní část (3)	venkovní mřížka s plastovým krytem #165 mm a protihlukovou izolací	861651



Přívodní prvek vzduchu může být speciálně upraven dle vašich požadavků.

Délka potrubí s izolací proti hluku může být prodloužena max. na délku 1200 mm.

Pro více informací prosím kontaktujte dodavatele.

Funkce:

Přívodní prvek je dodáván se zabudovaným termostatem, který zabezpečuje maximální otevření při teplotě + 10 °C a vyšší. Je zcela uzavřen při teplotě -5 °C.

Standardní nastavení může změnit pootočením předního krytu ve směru a nebo proti směru hodinových ručiček. Jedno kompletní pootočení vnitřního krytu je ekvivalentní změně teploty ± 4 °C.

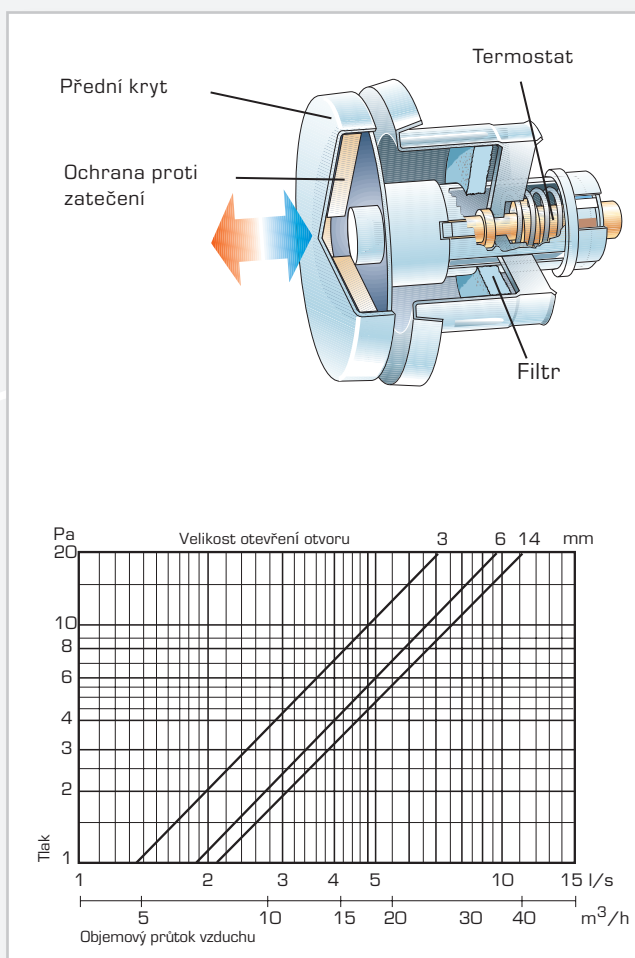
Kompletnímu uzavření přívodního prvku vzduchu zamezíte použitím plastové distanční vložky. Jedna distanční vložka zajistí mezi pevnou a nastavitelnou částí vnitřního krytu minimální vzdálenost 2 mm. Této vzdálenosti odpovídá dodávka vzduchu 2,5 l/s při rozdílu tlaku 10 Pa.

Umístění:

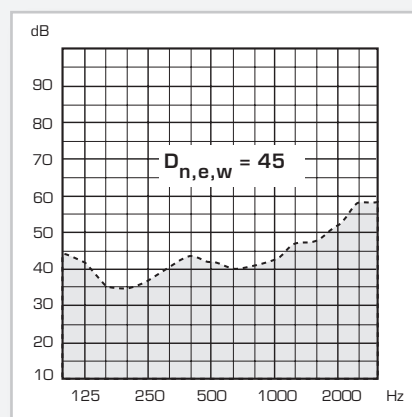
Přívodní prvek doporučujeme umístit v horní části místnosti, nejlépe nad okenní otvor, pod kterým je radiátor. Toto umístění zajistí směšování přicházejícího chladného vzduchu s teplým vzduchem v místnosti s maximálním komfortem pro uživatele.

Údržba:

K zabezpečení odpovídajícího množství vzduchu je nutné udržovat filtr v čistotě. Výměnu, popřípadě vyčištění filtru, doporučujeme každého půl roku. Do přívodního prvku mohou být nainstalovány různé druhy filtrů: prachový a proti hmyzu, pylový a speciální EU7. Přístup k filtru je umožněn pootočením vnitřního předního krytu proti směru hodinových ručiček a lehkým zatažením směrem dopředu. Zpětnou montáž provedeme zatlačením a pootočením krytu ve směru hodinových ručiček. Cvaknutí odpovídá výchozí poloze, která je nastavená z výrobního závodu.



Redukce hladiny akustického tlaku při tloušťce stěny 400 mm. Graf ukazuje útlum hluku u plně otevřeného přívodního prvku vzduchu. Referenční plocha 10 m²



Příslušenství



Plastový kryt je dostupný v různých velikostech



Kryt proti silnému větru



Plastová distanční vložka



Venkovní mřížky jsou dostupné v různých barvách a velikostech

NATIVA

e-mail: info@e-nativa.com
www.e-nativa.com
telefon/fax: 519 513 313